

CENTRE
UNIVERSITAIRE
JEAN-FRANÇOIS
CHAMPOLLION



COLLOQUE INTERNATIONAL

performances
**poé
tiques**

19 & 20
MARS
2015
ALBI

scène
nationale
Albi

WWW.UNIV-JFC.FR/
PERFORMANCES-POETIQUES

performances poétiques

(ORGANISÉ PAR)

**le Centre universitaire Champollion,
le laboratoire LLA-Créatis
et l'équipe Textes Contextes Frontières**

(EN PARTENARIAT AVEC)

la Scène nationale d'Albi

Parfois, la poésie s'affranchit du texte imprimé et retrouve son oralité originelle : c'est la performance poétique.

L'événement que consacre le CUFR Jean-François Champollion à cet objet méconnu, dans le cadre de la Semaine de la langue française et de la francophonie, a une double dimension, scientifique et artistique, dans le souci d'articuler la recherche universitaire avec la recherche poétique, une approche critique transdisciplinaire avec les investigations des avant-gardes et les formes émergentes.

En journée, le colloque international réunit des spécialistes

de 5 pays différents, issus de disciplines diverses (littéraires, spécialistes des arts de la scène, sociologues, etc.), pour réfléchir sur les enjeux de la diffusion orale de textes poétiques et embrasser leur profération comme dispositif, dans toute sa complexité, depuis l'écriture littéraire jusqu'au mode d'intervention public, en s'attachant aussi bien au texte, à l'interprétation, à la scénographie, à la réception, aux praticiens, aux publics, aux cadres de diffusion, aux enjeux poétiques mais aussi sociaux, éducatifs, éthiques, politiques. Seront ainsi étudiées les multiples voies (et voix) qu'a prises la performance poétique ce dernier siècle dans l'espace francophone, depuis les références incontournables que sont Ghérasim Luca, Bernard Heidsieck ou l'OuLiPo, jusqu'aux formes émergentes du slam contemporain, avec ses joutes ou ses scènes ouvertes, dans une approche globalisante qui abordera aussi les enjeux de la récitation scolaire ou la définition d'un code typographique pour incarner la voix dans l'écriture. Les deux soirées seront dédiées aux praticiens, à travers un volet de propositions artistiques originales, programmées par le service d'action culturelle de

l'université Champollion en partenariat avec la Scène nationale d'Albi, et chaque fois inaugurées par une scène ouverte de slam. Le 19 mars, le slameur suisse Narcisse présente un spectacle dans lequel la mise en scène du texte poétique s'accompagne non seulement de musique, mais encore d'un dispositif multimédia innovant et complexe, impliquant les spectateurs, avant de céder la place au spoken roll du collectif toulousain Enterré sous X. Le 20 mars, le duo tarnais Double Hapax montre ce que c'est que la poésie brutale sur pneuma zeugma rock'n'roll, puis les deux acolytes du Spoke Orchestra, D' de Kabal et Franco Mannara, dévoilent leur nouvelle performance.

(COMITÉ SCIENTIFIQUE)

Jérôme Cabot

*Universités Champollion Albi
Toulouse-II-Jean Jaurès*

Jean-Pierre Bobillot

Université de Grenoble

Pascal Brissette

Université McGill, Canada

Camille Vorger

Université de Lausanne, Suisse

Denis Saint-Amand

Université de Liège, Belgique



9h00 / 12h00

Président : Jérôme Cabot

THÉORIE, DISPOSITIF, POÉTIQUE

→ **Jean-Pierre Bobillot**

Université de Grenoble

« Poésie scénique ou poésie-performance ? »

→ **Joséane Beaulieu-April**

Université du Québec à Montréal

« Gestes et voix : le rituel sacré de l'événement de poésie »

→ **Laurent Colomb**

MSH de Paris Nord

« Un code typographique pour incarner la voix dans l'écriture »

14h00 / 18h00

Présidente : Barbara Métais
Chastanier

SLAM, ETC.

→ **Jérôme Cabot**

*Université Champollion-Albi
Université de Toulouse-Jean-Jaurès*

« La scène ouverte de slam »

→ **Judith Émery-Bruneau
& Valérie Yobé**

*Université du Québec en
Outaouais*

« Caractéristiques de la joute de slam : règles du genre, contenus des textes, formes des performances, images du slam »

PROPOSITION ARTISTIQUE :

Jean-Pierre Bobillot

→ **Camille Vorger**

Université de Lausanne

« Des lettres et des voix : la lettre dans le slam et le spoken word »

→ **Philippe Sahuc**

ENFA / Université de Toulouse-Jean-Jaurès

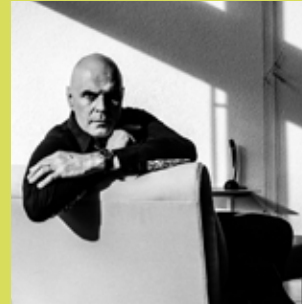
« Parler en présence de toutes les langues du monde »

20h00

CONCERTS

GRAND THÉÂTRE - SALLE HAUTE

PRÉLUDE : SCÈNE OUVERTE SLAM



NARCISSE

SLAMEUR MULTIMÉDIA

Sombre, cynique et décalé, Narcisse est souvent drôle, toujours grinçant. C'est un grand nom de la scène slam suisse francophone, mais aussi un musicien et un manipulateur de technologie. Ni véritable concert, ni spectacle théâtral, sa prestation est à la frontière des genres et se déroule autour d'un écran géant, translucide, sur lequel apparaissent tour à tour des décors virtuels, des images de synthèse et des films d'archive.

ENTERRÉ SOUS X

SPOKEN'ROLL

Le collectif de spoken-word toulousain continue de muter et d'explorer des formes nouvelles, en poésie, en musique et en énergie scénique intense. Batterie, basse et violoncelle accompagnent les voix croisées des trois slameurs chanteurs. Rêveries libératrices, récits épiques et questionnements sur notre place dans un monde qui prend l'eau, ils en ont toujours autant à dire.

9h00 / 12h00

Président : Jean-Pierre Bobillot

ETUDES MONOGRAPHIQUES

→ Serge Martin

Université de Paris 3

« Essayer dire : performances
du poème avec Ghérasim Luca »

→ Gaëlle Théval

Université de Paris 3

« Scénographies de l'écrit
dans la poésie action de
Bernard Heidsieck »

PROPOSITION ARTISTIQUE

Laurent Colomb *MSH de Paris Nord*

Lecture d'*Autochtonies*

→ Michelle Cheyne

*University of Massachusetts
Dartmouth, USA*

« Jeux et enjeux dans les
performances de poésie
expérimentale de l'Encyclopédie
de la Parole et l'OuLiPo »

14h00 / 18h00

Présidente : Camille Vorger

ETUDES MONOGRAPHIQUES

→ Elodie Bouygues

Université de Franche-Comté

« Les lectures publiques d'Edith
Azam, l'âme à vif. Ou quand la
chair parle d'elle-même »

PROPOSITION ARTISTIQUE :

Philippe Sahuc

« Glissandi »

ENSEIGNEMENT ET DIDACTIQUE

→ Magali Brunel

Université de Grenoble

& Judith Émery-Bruneau

*Université du Québec en
Outaouais*

« Réciter, dire, écouter, agir :
tensions et écarts dans les
enjeux scolaires de la perfor-
mance poétique au secondaire
en France et au Québec »

→ Pascale Chiron

& Philippe Chométy

*Université de Toulouse-Jean-
Jaurès*

« Mise en voix. Que fait la
poésie aux étudiants ? »

→ Hélène Matte

« Sur le projet Apprentis
poètes ! »

→ Miroslava Novotná

*Université Masaryk, Brno,
République Tchèque*

« La poésie scénique »

20h00

CONCERTS

GRAND THÉÂTRE - SALLE HAUTE

PRÉLUDE : SCÈNE OUVERTE SLAM



DOUBLE HAPAX

PNEUMA ZEUGMA
ROCK'N'ROLL

Prouesse rhétorique et
musicale, un spectacle de
Double Hapax tient à la fois
du concert de rock, avec le
son, la sueur et les trips –
de la performance poétique
– de l'opéra rock portatif
– de la fusion organique
de deux one-man-shows,
poésie brutale sur pneuma
zeugma rock'n'roll.

D' DE KABAL & FRANCO MANNARA

HIP-HOPOÉSIE

D' est un chercheur et un
expérimentateur de croise-
ments entre les disciplines.
Co-créateur du groupe
Kabal, il débute dans le rap,
puis fonde Spoke Orkestra
avec Félix J, Nada et le
multi-instrumentiste Franco
Mannara. Parallèlement, il
multiplie les projets au croi-
sement des disciplines qui
l'ont nourri : la musique, le
slam, l'écriture et le théâtre.

PONCTUATIONS,
UNDEUXGROUND

À la fin de chaque
demi-journée,
synthèse poétique in
situ par les slameurs
de la compagnie
Gertrude II.

.....

EN PARALLÈLE,
**PERFORMANCES
ÉTUDIANTES
SUR LE CAMPUS**

lecture performée,
juke-box poétique,
marathon textuel,
slams...

Direction artistique :
**Barbara Métais
Chastanier**
*Maître de conférences
en Littérature française.*

Avec
l'atelier d'écriture Jeff
Champo, l'atelier théâ-
tre, et les étudiants de
la Licence de Lettres.

performances
**poé
tiques**

[JOURNÉES]

**COLLOQUE
INTERNATIONAL**

**CENTRE UNIVERSITAIRE
CHAMPOLLION**

Maison multimédia auditorium 1
Place de Verdun, Albi

[SOIRÉES]

CONCERTS

**GRAND THÉÂTRE
SALLE HAUTE**

Place de l'amitié entre les Peuples, Albi

*Entrée libre dans la limite
des places disponibles*

➔ **Réservation recommandée
auprès de la billetterie
de la Scène Nationale**
(Hall du Grand Théâtre)
Tél. 05 63 38 55 56
E-mail : accueil@sn-albi.fr

[CONTACT]

Jérôme Cabot
jerome.cabot@univ-jfc.fr
+33(0)5 63 48 19 70

Secrétariat :
+33(0)5 63 48 64 39

[INFOS/INSCRIPTIONS]

www.univ-jfc.fr/
performances-poetiques