



Prise en charge des étudiants en difficulté :
Accompagnement, prévention

Pr Bach-Nga Pham (UFR de Médecine de Reims)

pour le Groupe de Pédagogie de la Conférence des Doyens

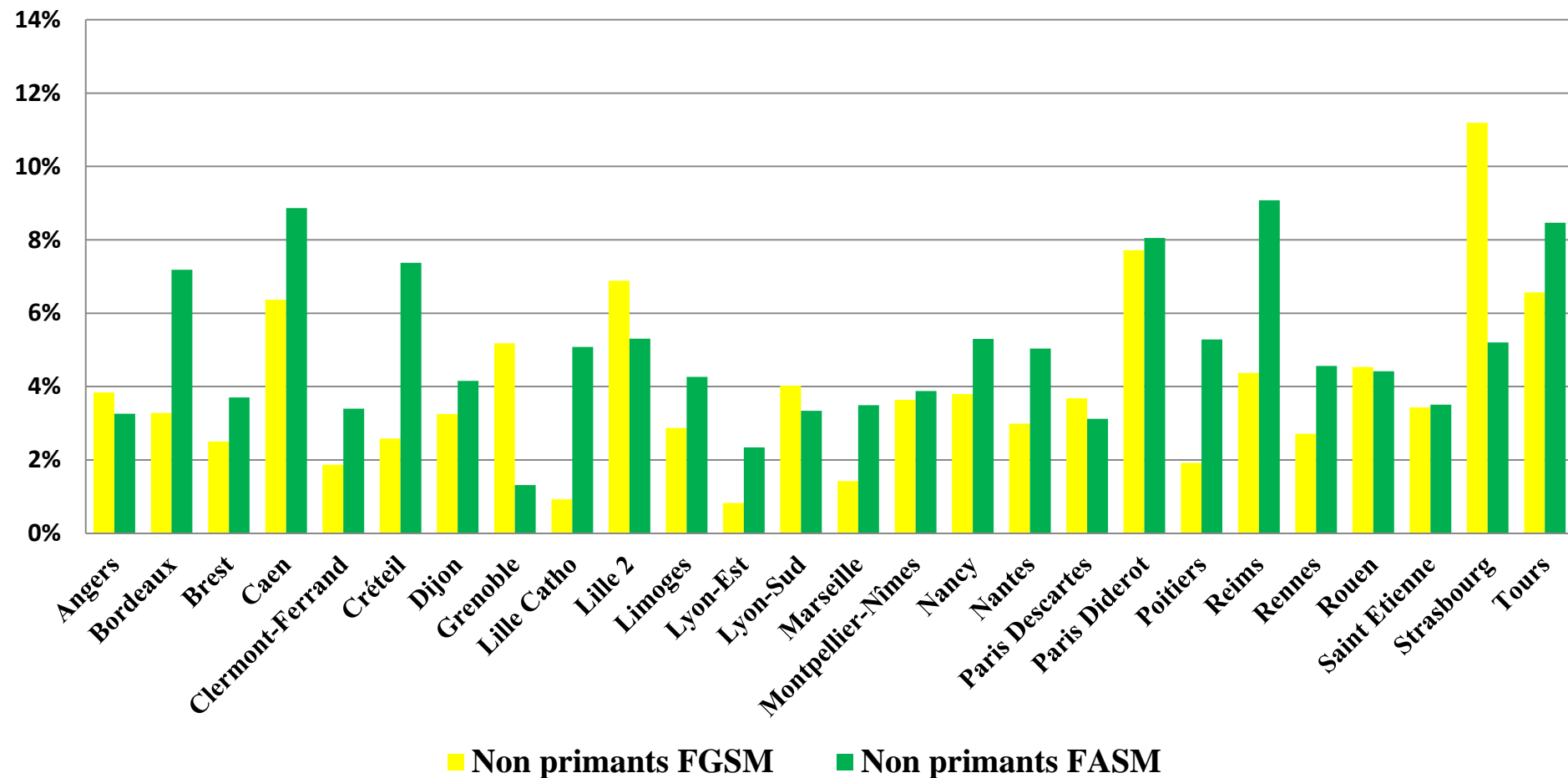
Répartition de l'effectif de l'année 2014-2015 :
Etudiants non primants

	Nombre total	Non primants	%
1^{er} cycle (DFGSM2+DFGSM3)	16175	776	4,79%
2^{ème} cycle (DFASM1+DFASM2+D4)	25 241	1 330	5,27%
Total 1^{er} cycle + 2^{ème} cycle	41 416	2 106	5,08%

Etudiants non primants (redoublants + triplants + quadruplants)

Effectifs de l'année universitaire 2014 - 2015

Etudiants non primants (redoublants + triplants + quadruplants)



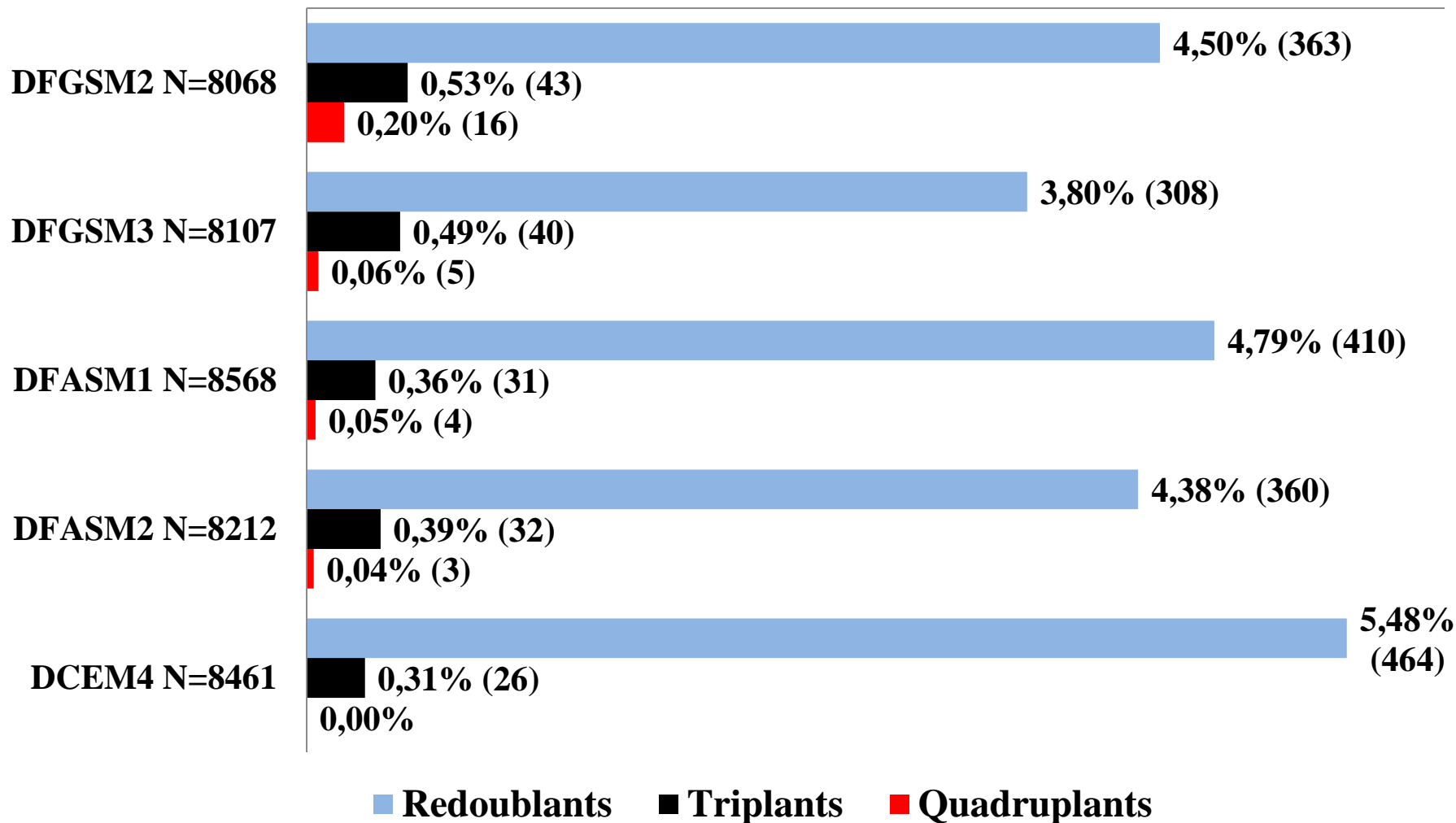
DFGSM = DFGSM2 + DFGSM3

DFASM = DFASM1 + DFASM2 + D4

Effectifs de l'année universitaire 2014-2015

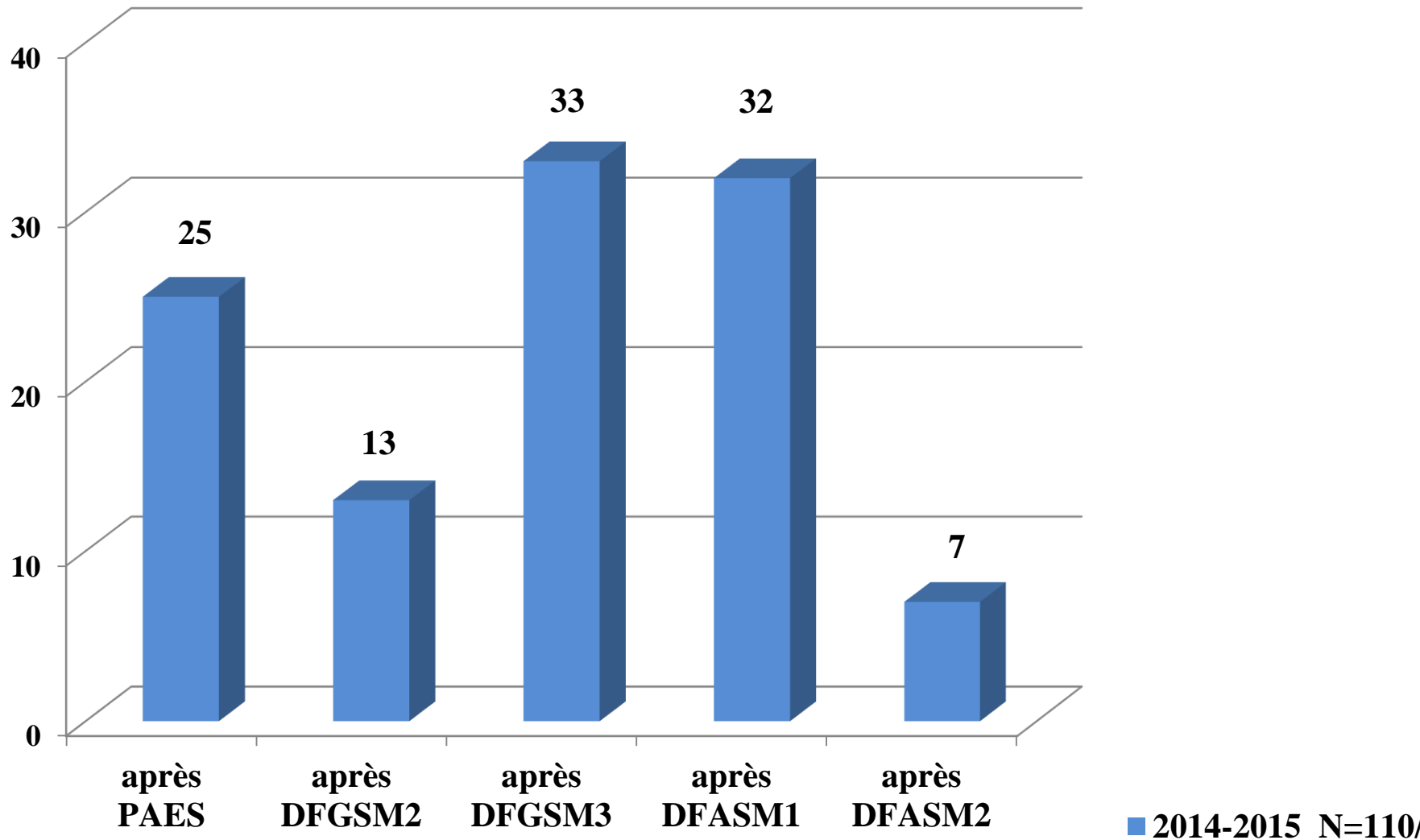
Etudiants non primants

0,00% 1,00% 2,00% 3,00% 4,00% 5,00% 6,00%



Arrêt du cursus médical

Année 2014-2015 : 118 étudiants



Causes d'arrêt du cursus médical

- **Erreur d'orientation / changement de filière**
- **Longueur des études / problèmes de motivation**

Démotivation après doublement / triplement

- **Stages ne répondant pas aux attentes**
- **Difficulté de prise de décisions face aux patients**

Causes d'arrêt du cursus médical

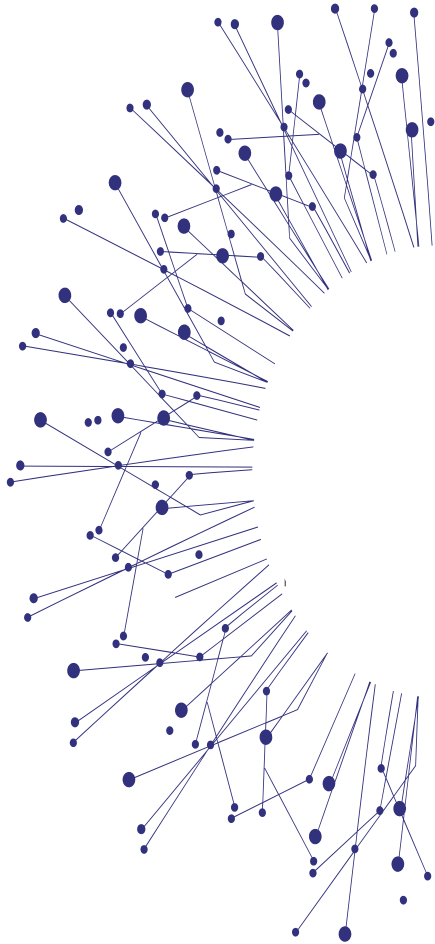
- **Mal-être**
- **Problèmes psychologiques / psychiatriques**
- **Maladies**
- **Problèmes familiaux**
- **Problèmes financiers**
- **Problèmes d'addiction**

Propositions à l'issue de l'atelier

- 1. Mise en place d'un dispositif de prise en charge formalisé dans chaque faculté**
- 2. Sensibilisation des encadrants aux difficultés rencontrées par les étudiants**
- 3. Accompagnement psychologique « systématique » pour certains stages (médecine légale, oncologie...)**
- 4. Prise en charge des internes**
- 5. Mise en place au niveau national de passerelles de sortie valorisées**

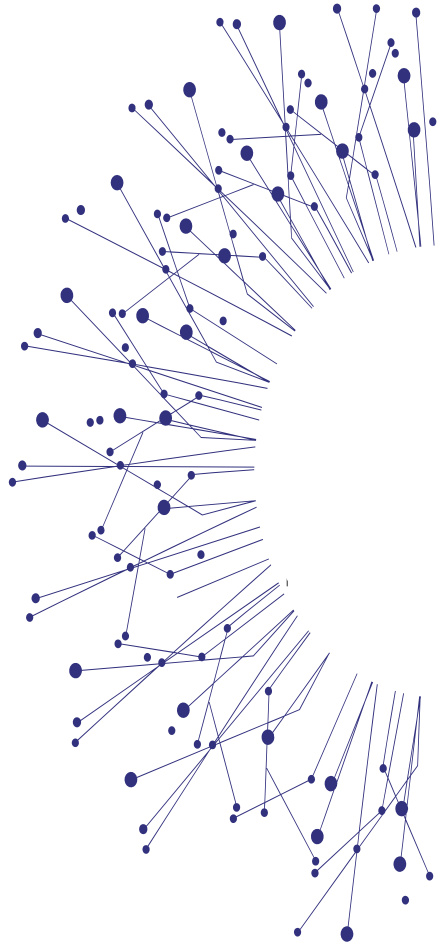
4^{ème} Etats Généraux de la Formation et de la Recherche Médicales

Caen 2017



- **Commissions dans la majorité des UFR**
- **Suivis des internes dans < 50% des UFR**
- **20 < < 40 étudiants suivis / commission**
- **Etudiants DFASM ++**
- **70% étudiants suivis 1 an, 20% étudiants suivis 2 ans, 10% étudiants suivis > 2 ans**

Caen 2017



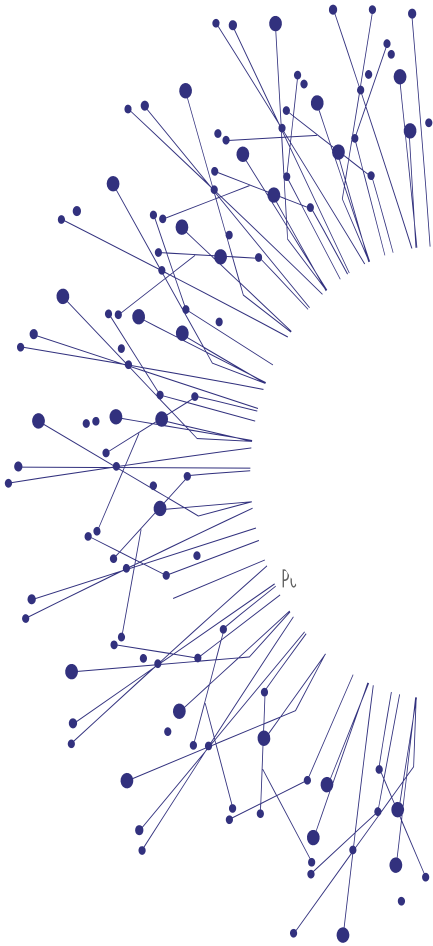
Dispositifs particuliers

- **Redoublants systématiquement suivis par l'enseignant responsable d'année**
- **Diffusion de films, d'enquêtes**
- **Cellule d'écoute avec permanences mensuelles**
- **Prévention par des entretiens individuels systématiques (entretiens individuels en DFGSM2, fin DFGSM3, et fin DFASM2)**

Caen 2017

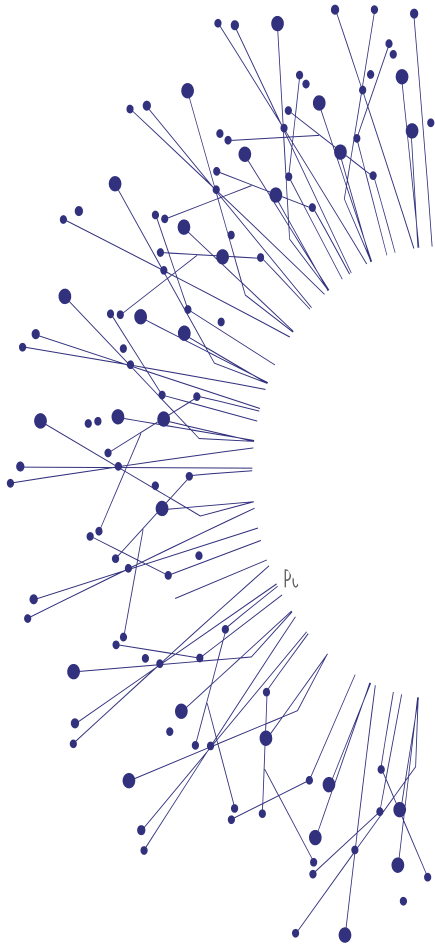
Propositions

- **Mettre en place/renforcer les entretiens individuels systématiques (Réforme 2C)**
- **Suivre les internes (certains étudiants en difficulté non repérés en 1^{er} cycle, 2^{ème} cycle)**
- **Fournir coordonnées assistantes sociales, SUMPPS, centres lutte addictologie, ...**



Caen 2017

Propositions



- **Mettre en place commission mixte Faculté/CHU**
- **Proposer des stages hospitaliers « à la carte »
pour certains étudiants si nécessaire**
- **Mettre à disposition des logements, proposer
des solutions de co-voiturage**
- **Mettre en place des passerelles de sortie**